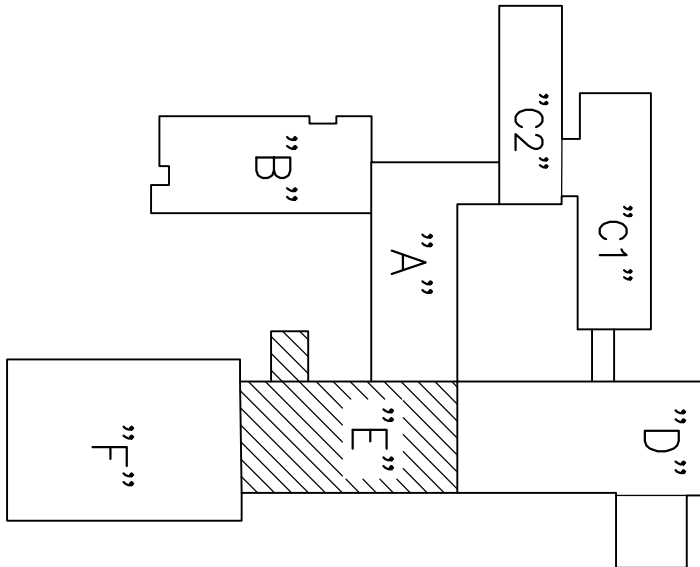
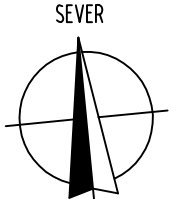


- ⊗ VĚTRACÍ KOMINEK
- Ⓢ SVĚTLÍK S KOPULÍ
- Ⓢ STŘEŠNÍ VÝLEZ
- Ⓢ NEREZOVÝ KOMIN
- Ⓐ ODVĚTRÁVÁNÍ INSTALAČNÍ ŠACHTY A HYGIENICKÝCH ZAŘÍZENÍ
- Ⓐ VZDĚNÁ ODVĚTRÁVACÍ KONSTRUKCE
- Ⓢ STŘEŠNÍ VPUSŤ
- Ⓢ ZDĚNÝ KOMIN
- Ⓐ ODVĚTRÁVÁNÍ STŘEŠNÍHO PLOŠTĚ

- POZNÁMKA**
- STÁVAJÍCÍ STAV DLE POKYDŮ INVESTORA
 - VNITŘNÍ DISPOZICE OBJEKTŮ NEBYLA PROVĚŘENA, JE ZAKRESLENA ORIENTAČNĚ A NEMUSÍ ODPOVÍDAT SKUTEČNOSTI
 - KONSTRUKČNÍ DETAILY JE NOUŽNĚ ŘEŠIT PŘÍMO NA STAVĚ
 - ZHOTOVITEL STAVBY ZODPOVÍDÁ ZA DODRŽOVÁNÍ ROZP. PRO A OSTÁTNÍCH PRÁVNÍCH PŘEDPISŮ A NORMŮ SVŮJ PŘI PROVÁDĚNÍ DÍLA NAPEŘ. ZÁK. Č. 350/2012 SB. (STAVEBNÍ ZÁKON) A VYHL. AŠKA Č. 268/2009 SB. O TECHNICKÝCH POŽADAVCÍCH STAVBY
 - ZHOTOVITEL STAVBY JE POVINEN SI VÝNĚRY PŘECHÉST PŘÍMO NA STAVĚ PŘED ZAHÁJENÍM STAVBY



HL. INŽENÝR PROJEKTU:		Ing. Vít Ševčík		<div><div>MENHIR</div><div>PROJEKT</div></div>
ZODP. PROJEKTANT:		Ing. Vít Ševčík		
VYPRACOVAL:		Ing. Filip Vacek		
MÍSTO STAVBY:		parc.č. 4418/1; 4418/2; 4987 k.ú. Brno - Řečkovice [611646]		
INVESTOR:		Statutární město Brno, MČ Řečkovice a Mokrá Hora, Palackého náměstí 11		
NÁZEV AKCE:				
ZŠ NOVOMĚSTSKÁ 21, BRNO - REKONSTRUKCE STŘECHY				
OBSAH: E1 STÁVAJÍCÍ STAV – STAVEBNĚ TECHNICKÝ PRŮZKUM				
NÁZEV VÝKRESU:				
STÁVAJÍCÍ STAV - PŮDORYS STŘECHY PAVILON E				
DATUM				Horní 32, 639 00 Brno, tel: 604 200 092
FORMÁT				
Č. ZKAZKY				
STUPEŇ				
MĚŘÍTKO				
Č. VÝKRESU				
E1.106				